

Definiciones:

Ortesis: Dispositivos que ayudan a corregir deformidades y anomalías del cuerpo humano. Dichas deformidades o anomalías pueden ser del esqueleto humano o de grupos musculares.

Prótesis: Extensión artificial que reemplaza una parte del cuerpo que falta.

Categoría III: Técnico Ortopédico

Categoría II: Técnicatras Ortopédico

Categoría I: Ingeniero ortopédico o Ortopedista / Especialista en Prótesis

Antecedentes:

IPRO 309 comenzó en la primavera de 2006 para ayudar a Centro Don Bosco en Bogotá, Colombia, a convertirse en un programa acreditado Categoría III. Hasta este semestre, varios materiales se han elaborado con el fin de promover ese objetivo y alcanzar dicha meta. Ahora, en la primavera del 2010 el enfoque ha cambiado de un programa categoría III hacia un programa de Categoría I.

Objetivo:

Mejorar el programa curricular de la actual categoría I, O y P haciéndolo tender a un programa denominado aprendizaje basado, el cual permite al estudiante buscar el conocimiento deseado a través de interrogación, preguntas inquisitivas y las manos en la experiencia.

Metas:

Crear los materiales necesarios para ayudar en el aprendizaje del estudiante. Teniendo en cuenta los objetivos de un programa de aprendizaje basado que contiene herramientas como; actividades interactivas, diagramas de flujo, y laboratorios. Para ilustración se ha hecho énfasis en el estudio de la actividad de levantarse de una silla.

**IPRO 309: Aparatos Ortopédicos y Prótesis
Educación en América Latina y los
Estados Unidos**

Kevin Meade, PhD
Profesor de Ingeniería Mecánica
Teléfono: 312.567.3179
Correo electrónico: meade@iit.edu

IPRO 309: Aparatos Ortopédicos y Prótesis Educación en América Latina y los Estados Unidos



Miembros del equipo:

**Trevor Ashley
Stephanie Fischer
Joesph Kim
Allton Kumontoy
Oksana Lasowsky
Lucas Miller
Carlos Sardi
Jessica Shaw
Mateo Song**

**Facultad Asesor:
Kevin Meade PhD**

Plan de estudios:

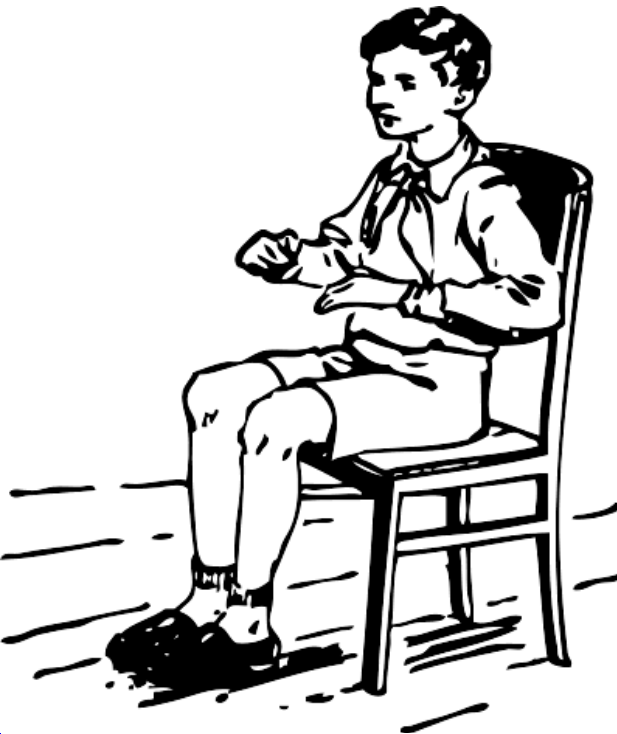
Original: Crear una actividad centrada en torno a levantarse de una silla. Dicha actividad permite al estudiante a entender:

Los peligros que conlleva, y el procedimiento adecuado para dar levantarse de una silla con y sin una discapacidad

Modificado: La actividad incluye ahora los objetivos del paciente debido a que:

La metas de paciente pueden contener muchos pasos, que pueden incluir levantarse de una silla

Esta Incorpora los otros subgrupos



Aspectos psicosociales:

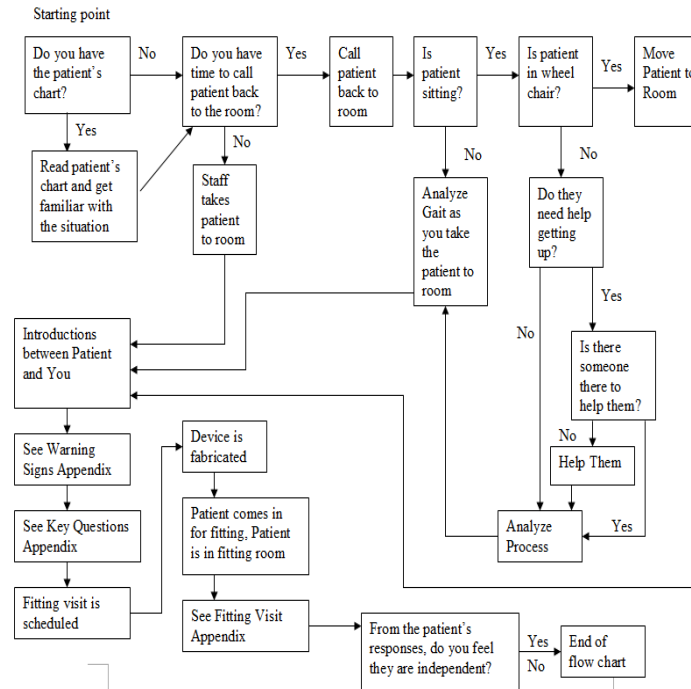
Original: Se creó un diagrama de flujo en torno a una visita a los pacientes de una instalación O & P instalación, que incluye:

El análisis inicial de levantarse de una silla y la marcha

Señales de advertencia de problemas psicológicos

Preguntas clave para examinar al paciente

El montaje y procedimientos de seguimiento



Modificado: Los estudiantes ahora usarán la actividad para llegar a las preguntas clave

Fabricación:

Original: Crear clases en torno a las sesiones de laboratorio para ayudar al estudiante a entender:

La ductilidad en comparación con Fragilidad

Concepto de Dureza y comparaciones entre materiales

Modulo de elasticidad del Material frente a la rigidez estructural

Desarrollado preguntas clave para acompañar a sesiones de laboratorio

Modificado: En base a la actividad, los estudiantes podrán plantear recomendaciones técnicas para el dispositivo:

Tipo

Material

Función

